



Игорь Гусев

Контакты:
Тел.: +7 (921) 967-6256
e-mail: 9676256@gmail.com

Фотограф Игорь Гусев

Портфолио

Санкт-Петербург
2017



Игорь Гусев

04 августа 1968 г.

По образованию инженер-кибернетик, закончил Санкт-Петербургский Технический Университет и Открытый Университет Великобритании по специальности «Менеджмент». Женат, двое детей.

Первое знакомство с фотографией в подростковом возрасте: камера «Смена-8М», красная лампа в ванной комнате и заклеенный изолентой выключатель света. В институте практически не расставался с камерой, пытаюсь документально зафиксировать происходящие события из собственной жизни.

Серьезное возвращение к фотографии произошло в 2007 году. Достаточно случайно оказался в сказочных заповедных местах Русского Севера и появилось непреодолимое желание показать дивную красоту этих мест.

Неоднократно публиковался на интернет-ресурсе «National Geographic Россия».

Творческая биография

В последнее время основная рабочая тема — взаимоотношения человека и среды обитания, города, природы, архитектуры. Последний год серьезно увлекся монохромными изображениями, в том числе и черно-белыми.

Адепт методов альтернативной фотопечати, таких как гумбихроматная печать и фототипия. Поражает гибкость методики и полный контроль над отпечатком на всех стадиях процесса его производства, а также высокая архивная сохранность работ (сотни лет).

Член Санкт-Петербургского творческого союза художников (ИФА) с 2016 года.

Выставки:

- Апрель 2017. Коллективная выставка секции фотографии Санкт-Петербургского творческого союза художников «Восприятие - 2017». Выставлено семь работ. Диплом третьей степени.
- Апрель 2017. Итоговая коллективная выставка фотоконкурса «Линии и графика Петербурга». Одна работа
- Апрель 2017. Коллективная выставка клуба «Петербург в монохроме». Выставлено шесть работ.
- Апрель 2017. Коллективная выставка «Scapes». PH21 Gallery, Будапешт. Одна работа
- Апрель 2016. Коллективная выставка секции фотографии Санкт-Петербургского творческого союза художников «Восприятие - 2016». Выставлено три работы из серии «Ночной город» и три работы из серии «Декабрьский полдень» выполненные методом гумбихроматной печати.
- 2014. Коллективная выставка «National Geographic» «ДИКАЯ ПРИРОДА РОССИИ – 2014»

Дополнительное творческое образование:

- индивидуальный курс обучения Елены Суховеевой,
- индивидуальный курс обучения Виктора Хмеля,
- индивидуальный курс обучения методам альтернативной печати Артура Ионаускаса.

из серии
«Ночной город»



На шпильках



Тревожный вечер



Полуденное солнце



Окно в Париж



Старо-старо-Калинкин Мост



Призраки Невского



Полгода непогода



Ночь, улица, фонарь....



Зима, весна и снова зима



Хранитель

из серии
«Дневной город»



Перекресток



Расправляя крылья



Серебро Господа моего



Противостояние

из серии
«Солнцестояние»



Не бойся, я с тобой



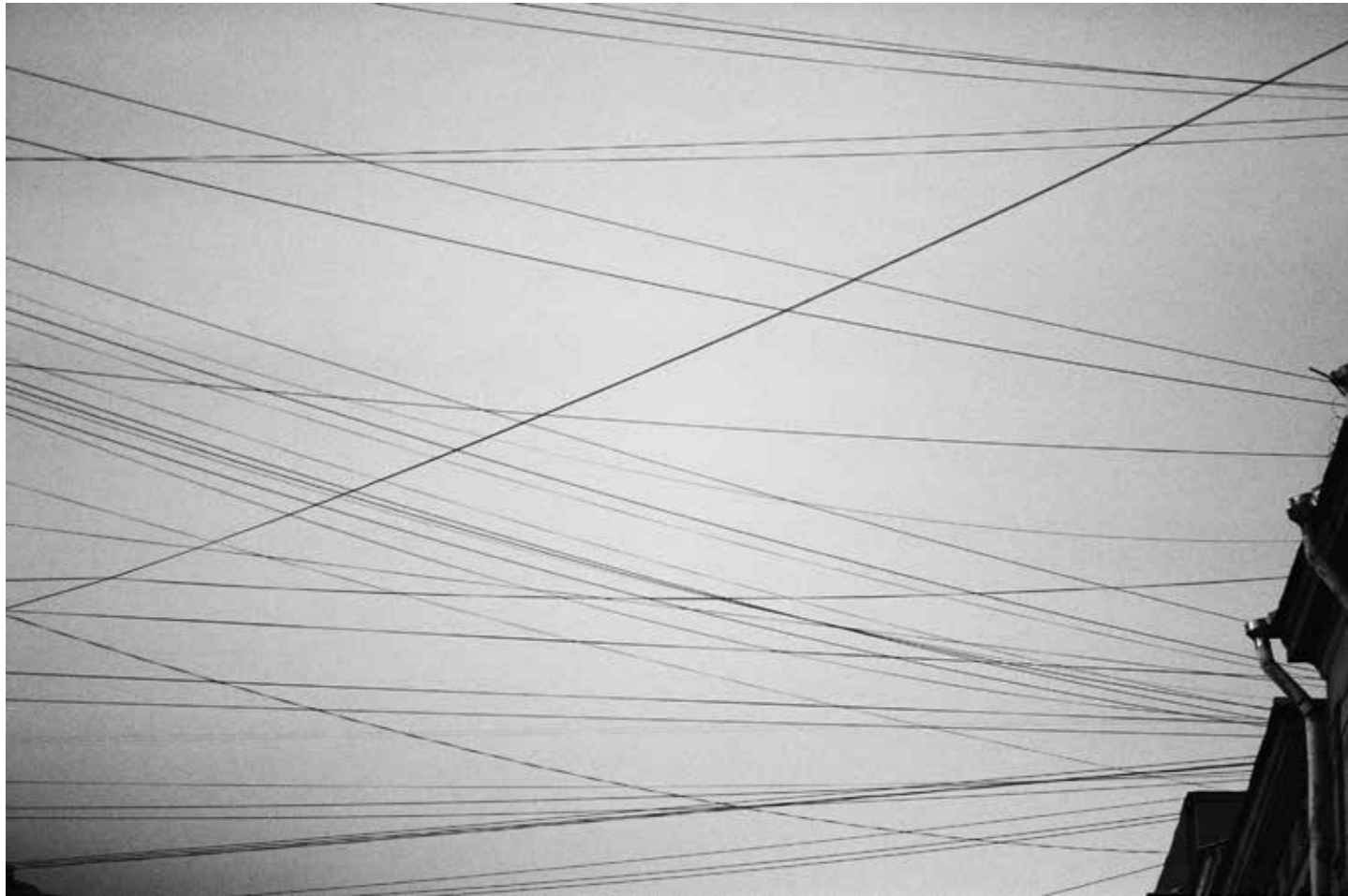
Полдень



Когда-то двести лет тому назад



Стражи



Случайные события



Окна, плывущие по реке времени

из серии
«Графика Петербурга»



Любовь в большом городе

с. 34. Главная городская площадь
с. 35. Первая борозда
с. 36. Заземление

Хранители







Отпечатано в типографии ООО «ИПК «НП-Принт»
Санкт-Петербург, наб. Обводного канала дом 199-201

Дизайн, верстка, пре-пресс: Татьяна Никольская

На первой странице обложки: Сны с чистого листа

Фотограф Игорь Гусев

Портфолио

Санкт-Петербург
2017